

Gruppo di ricerca: Metabolismo cellulare e bioenergetica

Prof.ssa Romana Fato

Prof. Christian Bergamini

Nicola Rizzardi, Post Doc

Francesca Valenti, Dottoranda

Luca Pincigher, Dottorando

Via Irnerio 48, Secondo piano (Biochimica)

Gruppo Prof.ssa Fato & Prof. Bergamini
2 posti / anno
Durata: 6 mesi circa, 5 giorni alla settimana



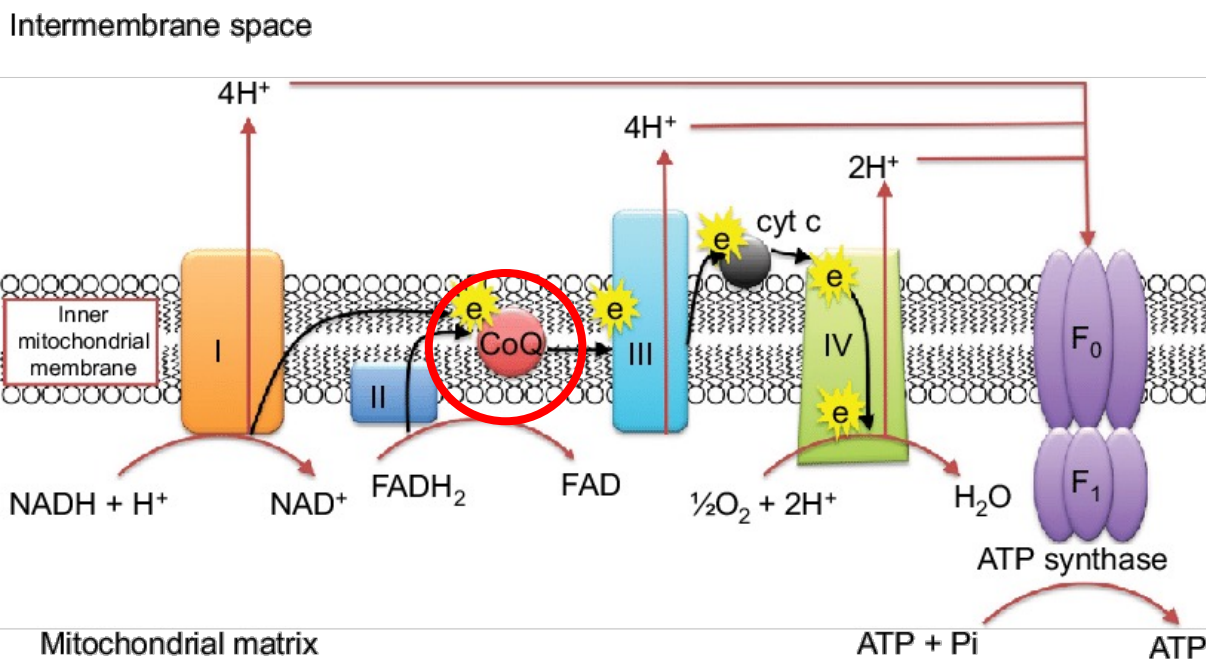
Ambiti di ricerca:

- **Bioenergetica cellulare: Studio della *funzionalità mitocondriale* in malattie genetiche, neurodegenerative e anche nel cancro (diverse collaborazioni in atto, con genetica medica, Biochimici clinici)**

Gruppo Prof.ssa Fato & Prof. Bergamini

2 posti / anno

Durata: 6 mesi circa, 5 giorni alla settimana



Ambiti di ricerca:

- Bioenergetica cellulare: Studio della *funzionalità mitocondriale* in malattie genetiche, neurodegenerative e anche nel cancro (diverse collaborazioni in atto, con genetica medica, Biochimici clinici)
- **Studio del ruolo del Coenzima Q10 nel processo di trasferimento degli elettroni a livello mitocondriale;**
- **Studio dell'effetto di mutazioni sulla via biosintetica del coenzima Q10;**

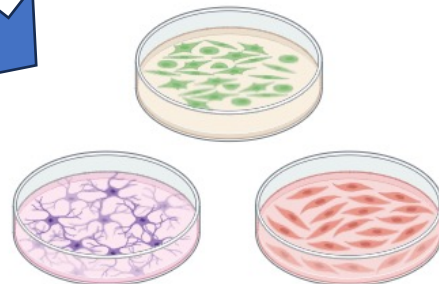
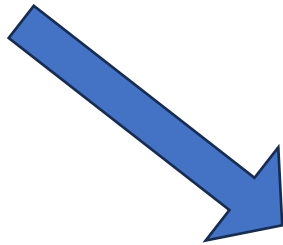
Gruppo Prof.ssa Fato & Prof. Bergamini

2 posti / anno

Durata: 6 mesi circa, 5 giorni alla settimana



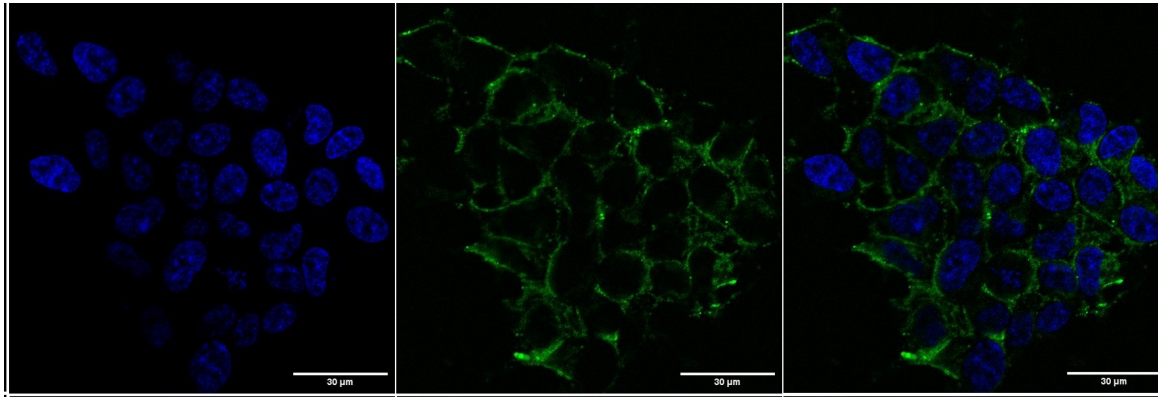
Chimici Farmaceutici



Ambiti di ricerca:

- Bioenergetica cellulare: Studio della *funzionalità mitocondriale* in malattie genetiche, neurodegenerative e anche nel cancro (diverse collaborazioni in atto, con genetica medica, Biochimici clinici)
- Studio del ruolo del Coenzima Q10 nel processo di trasferimento degli elettroni a livello mitocondriale
- Studio dell'effetto di mutazioni sulla via biosintetica del coenzima Q10;
- **Screening di molecole di nuova sintesi con attività a livello mitocondriale.**
- **Studio dell'effetto di estratti vegetali sulla bioenergetica cellulare ed sulla funzionalità mitocondriale**

Gruppo Prof.ssa Fato & Prof. Bergamini
2 posti / anno
Durata: 6 mesi circa, 5 giorni alla settimana



Metodiche utilizzate:

- **Spettrofotometria UV/Vis**
- **HPLC**
- **Polarografia**
- **Colture cellulari**
- **Imaging : microscopia a fluorescenza e confocale**
- **Dosaggi enzimatici**

